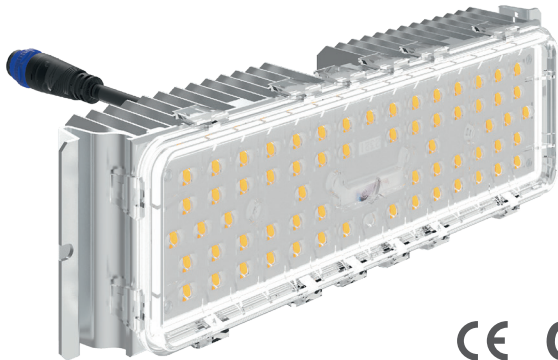


M16A bis VC LED-MODULE



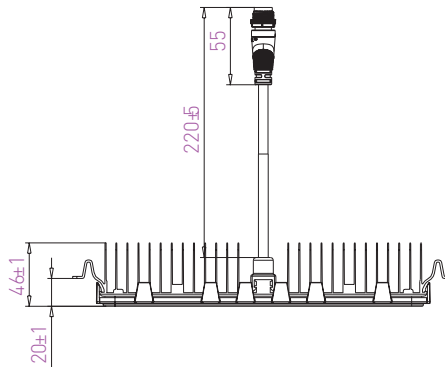
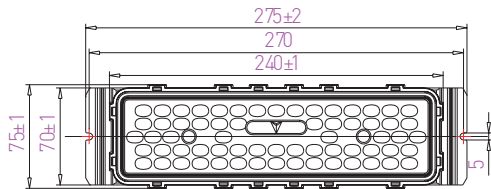
CE CB RoHS

IP68

IK09

CRI ≥ 70

5 JAHRE GARANTIE



TECHNISCHE DATEN

Eingangsspannung	48 bis 61 V / DC		
Antriebsstrom	700 mA	860 mA	1.050 mA
Typische Systemleistung ^[1]	40 W	50 W	60 W (maximum)
Lichtausbeute ^[2]	145 lm/W	140 lm/W	130 lm/W
Lichtstrom	5.800 lm	7.000 lm	7.800 lm
Verfügbare Farbtemperaturen	3.000 K / 4.000 K / 5.000 K / 5.700 K		
Lichtverteilung	Typ II / III, Typ I, 25° / 40° / 60° / 90° / Lambert Typ		
IP Schutzklasse	IP68		
Arbeitsumgebung	-40 bis +50 °C, 10 bis 90 % relative Luftfeuchtigkeit		
Anzahl LED	63 Stück Lumileds Luxeon 3030		
Abmessungen	275 x 75 x 46 mm		
Nettogewicht	0,52 kg		
Schlagfestigkeit (IK)	IK09		