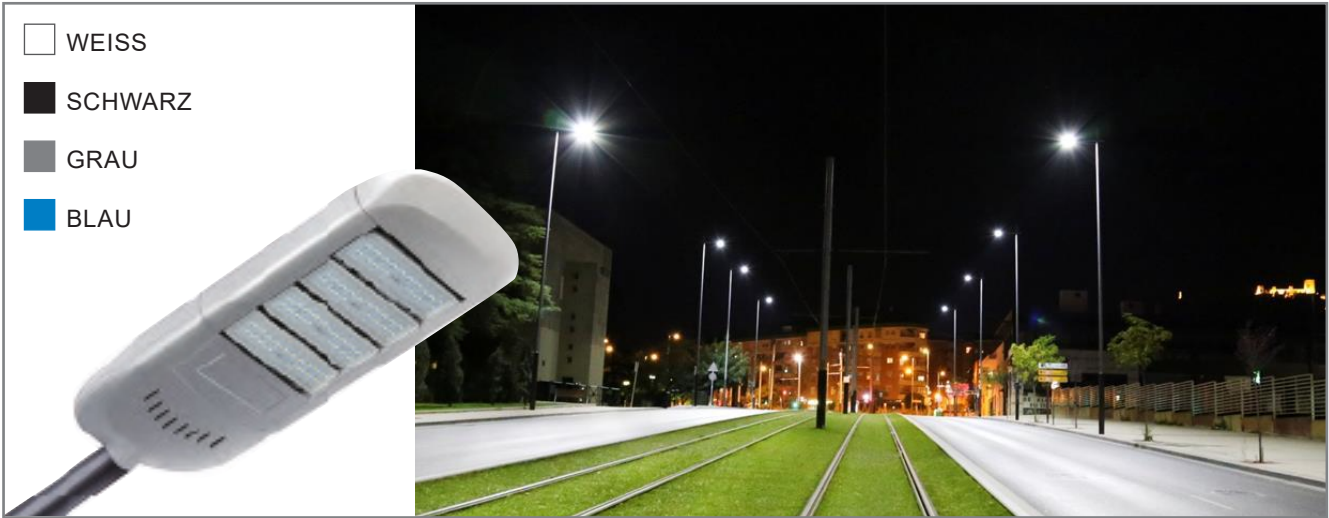


T11A

LED-STRASSENBELEUCHTUNG



- WEISS
- SCHWARZ
- GRAU
- BLAU



CE CB RoHS



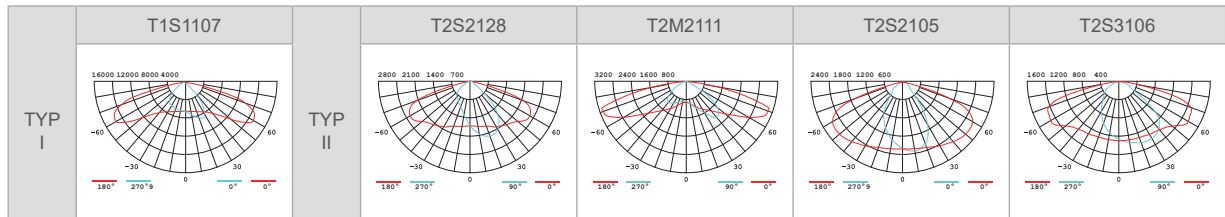
■ PRODUKTMERKMALE

- Einzigartige, patentierte IP68-LED-Module;
- Für verschiedene Anwendungen im Straßenverkehr sind ergonomische und spezielle Lichtverteilungen erhältlich;
- Ganzheitliches Design zur Wärmeableitung mit hervorragender Wärmeleitung, Strahlung und Konvektion;
- Flexibilität bei der Auswahl der gewünschten Leistung durch die Auswahl geeigneter Module;
- Der werkzeuglose Austausch der Module vor Ort reduziert die Wartungskosten erheblich;
- Unerreichte Beleuchtungsleistung, Treiberstabilität und lange Lebensdauer;
- Druckgussverschlüsse ermöglichen einen einfachen, werkzeuglosen Zugang zum Elektrofach;
- Optionale NEMA-Steckdose und Fotozelle.

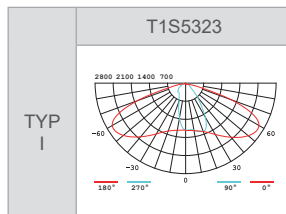
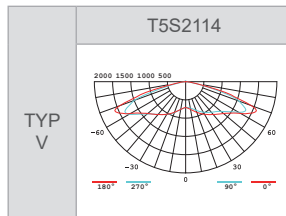
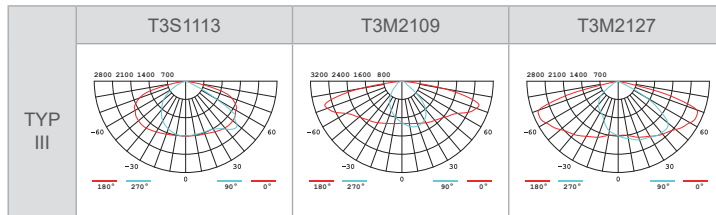
■ TECHNISCHE DATEN

Eingangsspannung	100 bis 277 V / AC						
Leistungsfaktor	0,95						
Verfügbare Farbtemperaturen	3.000 K / 4.000 K / 5.000 K / 5.700 K						
Modul-Typ	M16A-VC			M16A-VB			
LED-Marke	Lumileds Luxeon 3030			Kundenspezifische Lumileds 5050			
Modul-Abbildung							
Anzahl Module	1	2	3	4	5	6	7
Leistungsaufnahme	40 W 50 W 60 W	80 W 100 W 120 W	120 W 150 W 180 W	160 W 200 W 240 W	200 W 250 W 300 W	240 W 300 W 360 W	280 W 350 W 420 W
Lichtausbeute	140 lm/W bei 40 W 135 lm/W bei 50 W 127 lm/W bei 60 W			175 lm/W bei 40 W 170 lm/W bei 50 W 163 lm/W bei 60 W			
Lichtverteilung	TYP I / TYP II / TYP III / TYP V Mögliche Lichtverteilungskurven s. Rückseite.						
Betriebstemperatur	-40 bis +50 °C						
Einbaudurchmesser	Ø 57 bis 63 mm						
Schlagfestigkeit (IK)	IK10						

■ LICHTVERTEILUNGEN



M16B
5050
LEDs



M8B
3030
LEDs

