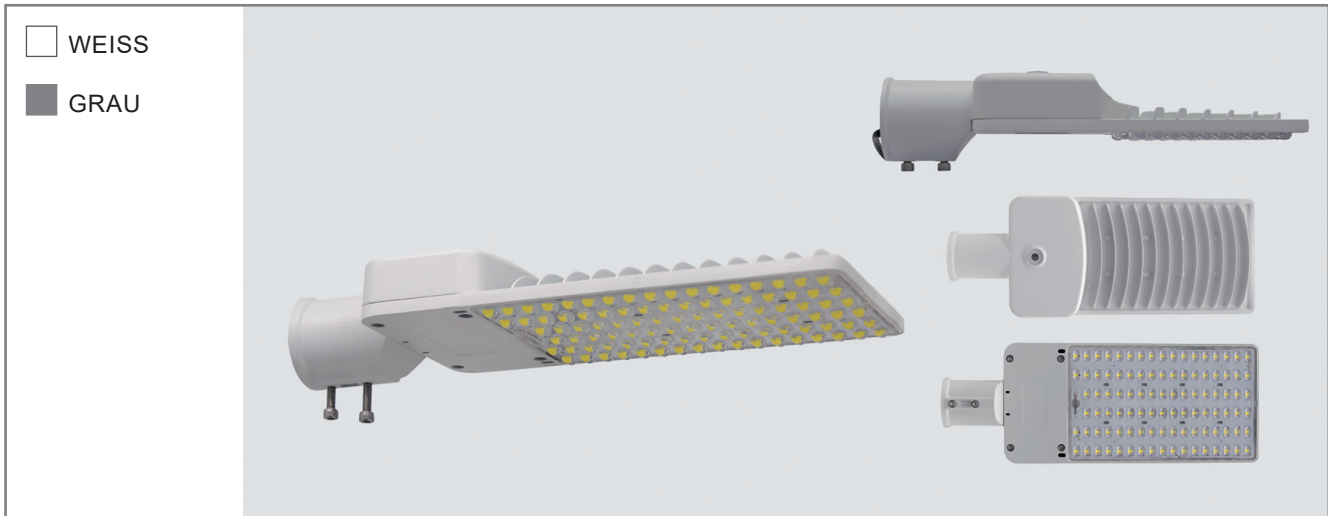


**T2Q  
MAX****LED-  
STRASSENBELEUCHTUNG (MODULAR)****CE RoHS****IP66****CRI  
≥ 70****5  
JAHRE  
GARANTIE****■ PRODUKTMERKMALE**

- Einzigartige, patentierte IP68-LED-Module;
- Gehäuse aus Aluminiumdruckguss, solider Mechanismus und zuverlässige Qualität;
- Schutzklasse II als Standard, Schutzklasse I als Option;
- Für Anwendungen im Straßenverkehr sind ergonomische und spezielle Lichtverteilungen erhältlich;
- Unerreichte Beleuchtungsleistung, Treiberstabilität und lange Lebensdauer;
- Ganzheitliche Wärmeableitung mit hervorragender Wärmeleitung, Strahlungssensor verfügbar (ein / aus);
- Verfügbar für Mastarme mit den beiden Durchmessern 60 und 40 mm.

**■ TECHNISCHE DATEN**

Eingangsspannung	100 bis 240 V / AC
Leistungsaufnahme	80 W / 90 W / 100 W
Leistungsfaktor	0,95
Verfügbare Farbtemperaturen	3.000 K / 4.000 K / 5.000 K / 5.700 K
LED-Marke	HPWINNER
Lichtausbeute	195 lm/W bei 80 W 193 lm/W bei 90 W 190 lm/W bei 100 W
Lichtverteilung	TYP II M Für mögliche Lichtverteilungskurven fordern Sie bitte unser separates Datenblatt an.
Betriebstemperatur	-40 bis +50 °C
Einbaudurchmesser bzw. -tiefe	Ø 40 mm (erforderliche Einbautiefe 80 mm) / Ø 60 mm (erforderliche Einbautiefe 60 mm)